

報道関係各位

2022年11月25日
株式会社 LIXIL

お風呂が面倒と感じたことがある人は6割以上！ 20分以内で効率的にリラックスする方法とは？

いい風呂の日（11月26日）にちなんで、「お風呂事情」の実態調査を実施

落ち葉が舞い散り、温かいお風呂が気持ち良い季節になりました。株式会社 LIXIL では、11月26日の「いい風呂の日」にちなんで、20代～60代の男女661人を対象とした「あなたのお風呂事情」の実態調査を行いました。

調査の結果、全体の65.8%が、「お風呂に入るのが面倒と感じることがある」と回答し、その理由として最も多いのは、「疲れているから」（33.6%）、次いで「睡眠時間の方をより優先したい」（22.1%）、「身体や頭を洗うのが面倒だから」（21.1%）となりました。また、全体の6割の人が20分以内で入浴を済ませている一方で、「身体の疲れをほぐす」（27.8%）、「リラックスできる」（19.4%）など、多くの方がお風呂時間に癒しを求めているという実情も明らかになりました。



■ 主な調査結果

- 65.8%が「お風呂に入るのが面倒と感じることがある」と回答
- 平均入浴時間は「20分以内」が多数
- 「毎日湯船につかる」派は約半数。シャワーと上手く併用

<あなたのお風呂事情 調査概要>

対象者：全国の20代～60代男女661人

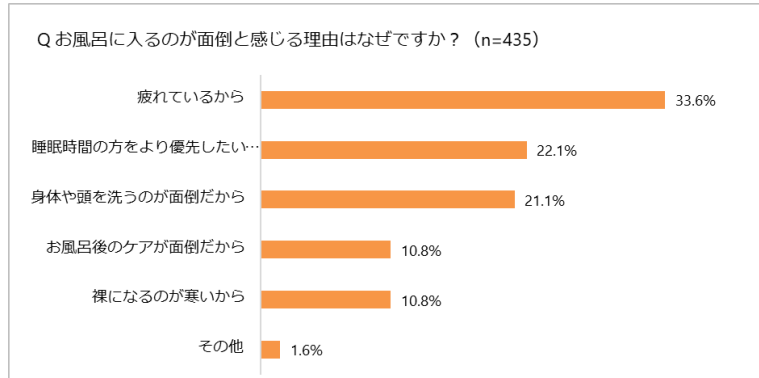
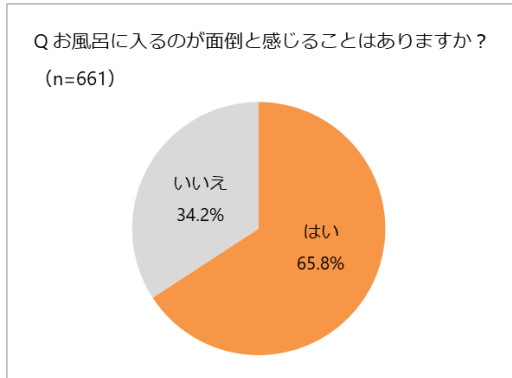
（自身及び同居家族が浴室関連メーカー勤務者を除く、男女比・年代：約60サンプルずつ、職業：不問、未婚：42.7% / 既婚57.3%、子供有：48.6% / 無：51.4%）

調査方法：インターネット

調査時期：2022年11月10日～14日

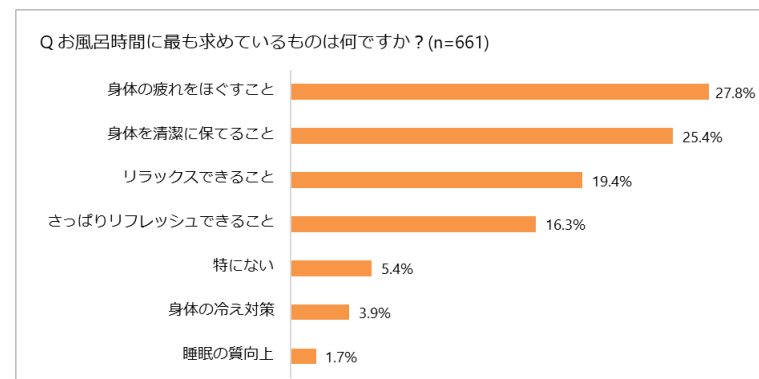
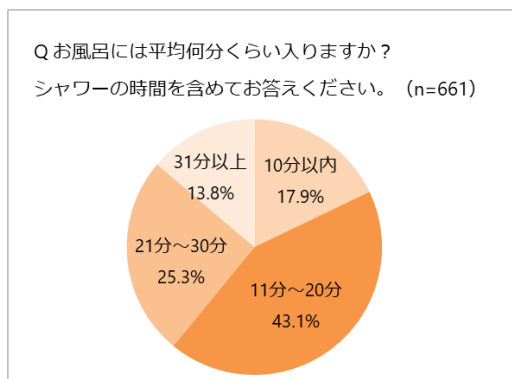
●65.8%が「お風呂に入るのが面倒と感じたことがある」と回答

全体の65.8%が、「お風呂に入るのが面倒と感じることがある」と回答し、その理由は「疲れているから」（33.6%）が最も多く、次いで「睡眠時間の方をより優先したい」（22.1%）、「身体や頭を洗うのが面倒だから」（21.1%）、「お風呂後のケアが面倒だから」「裸になるのが寒いから」（各10.8%）となりました。



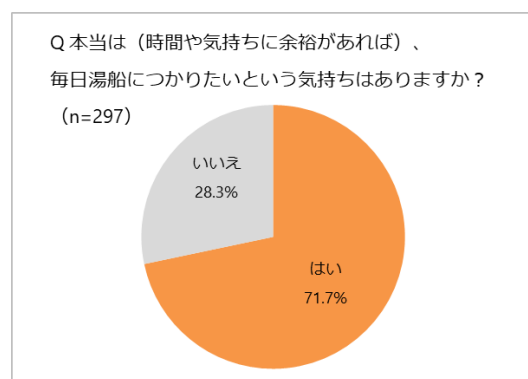
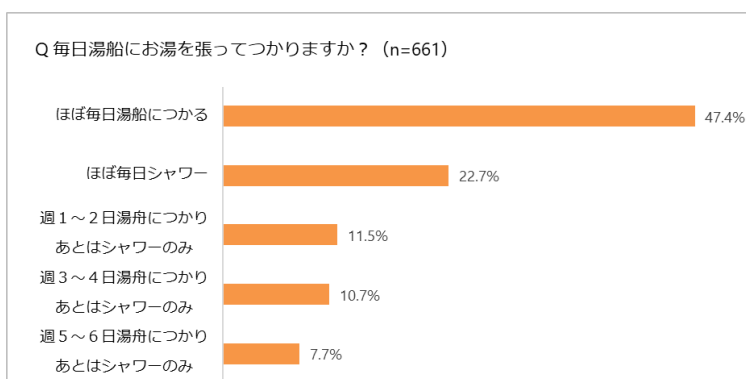
●平均入浴時間は「20分以内」が多数、短い間ながらも「癒されたい」

シャワーも含めてお風呂に入る平均時間は「11～20分と回答した人」が最も多く（43.1%）、「10分以内」（17.9%）と合わせると61.0%となりました。また、お風呂に最も求めている効果を聞いたところ、「身体の疲れをほぐす」（27.8%）が次点の「身体を清潔に保てること」（25.4%）を上回り、「リラックスできる」（19.4%）、「さっぱりリフレッシュできる」（16.3%）など、お風呂に癒しを求めるような回答が多く見られました。



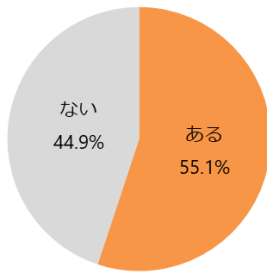
●「毎日湯船につかる」派は約半数。シャワーと上手く併用

近年、シャワーで済ませる人が増えてきているものの、「ほぼ毎日湯船につかる」と回答した人は47.4%となり、「ほぼ毎日シャワー」（22.7%）を大きく上回りました。また、本当なら毎日湯船につかりたいという人は7割以上と、浴槽浴に対する本音の願望も。現実的には週に何度か湯船につかりながらシャワーと上手く併用している方が多いようです。



●半数以上が、気軽にできる「シャワーヘッド交換に興味あり」

Q シャワーヘッドの交換（付け替え）に興味がありますか？（n=661）



お家時間の増加に伴い、自宅でできるお手軽美容やバスタイムを充実させようとする人が増えてきています。中でも、気軽に機能UPできるシャワーヘッド交換には注目が高まっており、今回の調査でも、55.1%の人が「シャワーヘッドの交換（付け替え）に興味あり」と回答しました。

■「効率的にリラックス」を叶える画期的な泡シャワー「KINUAMI U」

今回の調査によって、「本当はゆっくり湯船につかりたいけどできない」「身体の疲れをほぐしたい」「洗身が面倒」「リラックスしたい」など、さまざまな声を聞くことができました。

忙しく、疲れも多い現代人に、20分という限られた時間の中で、効率的に洗身をしてリラックスを提供する。そんなニーズにお応えできる、画期的な泡シャワー「KINUAMI U」をご紹介します。



●泡立て～塗布までの面倒なステップを短縮

「KINUAMI U」は、シャワーヘッドから出るお湯を、濃密で温かく全身を包み込む“絹泡”を生成する泡モードに、スイッチひとつで切り替えることができる、類例のない画期的な泡シャワーです。シャワーから出てくる泡を身体に当ててやさしくなでるだけなので、ボディソープを泡立てて身体に塗布する、「面倒」と思われがちな作業を一気に短縮できます。



●柔らかく温かい“絹泡”に包まれてリラックス

さらに、生成される泡は、独自開発された泡生成技術によって発泡倍率を約11倍に制御し、手では泡立てることができないほどの高密度。柔らかく温かい濃密な泡に全身を包み込まれる体験は、これまでに味わったことのないような心地よさとリラックス感をもたらします。



• 「KINUAMI U」をお得に購入できるキャンペーンを実施！

極上のバスタイムを提供する泡シャワー「KINUAMI U」をお得に購入できるキャンペーンを実施します。期間限定のお得なチャンスをお見逃しなく！



KINUAMI
#いい風呂の日
キャンペーン
2022年12月26(金)まで
¥22,000 OFF

温かい泡シャワーでバスタイムをもっと幸せな時間に！

• 「KINUAMI #いい風呂の日 キャンペーン」

期間：2022年11月25日(金)～12月26日(月)

内容：泡シャワー「KINUAMI U」（本体セット）が22,000円割引

※商品購入時にクーポンコード「1126kinuami」をご入力ください

対象商品：

- KINUAMI U 76,780円（税込）
- KINUAMI U タイル壁用マウントパーツ同梱セット 84,480円（税込）

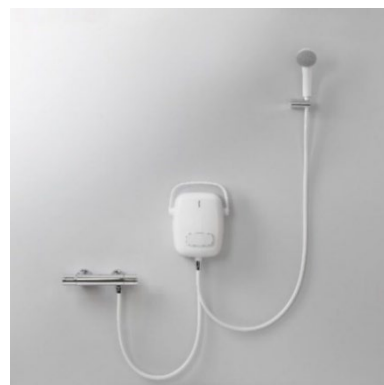
※対象者は日本国内在住で、商品のお届け先が日本国内の方。

※購入は KINUAMI 公式オンラインストアに限ります。

※他のキャンペーンとの併用はできません。

※本キャンペーンに関する詳細、お問合せは KINUAMI 公式サイトまで。

KINUAMI U 公式サイト：<https://www.kinuami.com/>

**• 「KINUAMI U」製品仕様**

本体サイズ：幅 225×奥行 125×高さ（ホース含まず）285mm

本体重量：約 3.3kg

専用ボディソープ容量：500ml（保湿成分トリプルヒアルロン酸*/アロエエキス/モモの葉エキス配合）

*トリプルヒアルロン酸：ヒアルロン酸 Na、アセチルヒアルロン酸 Na、加水分解ヒアルロン酸

※専用ボディソープ以外のものを機器に使用すると故障の原因になりますので絶対におやめください。

専用ボディソープ価格：990円（税込）

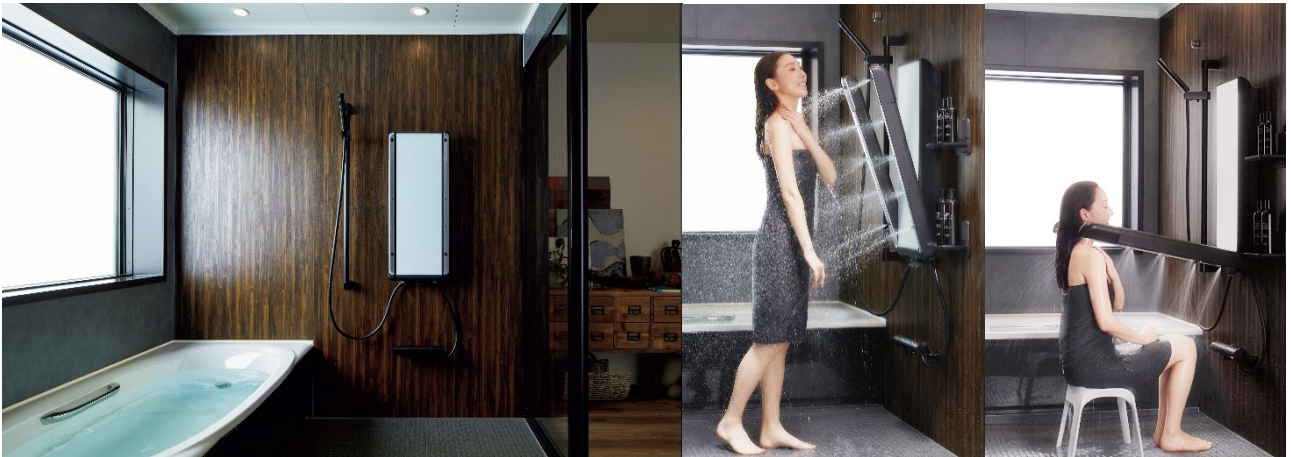
販売元：株式会社 NITTO CERA

参考資料

■「ボディハグシャワー」について

・まさにお湯に「ハグされる」感覚

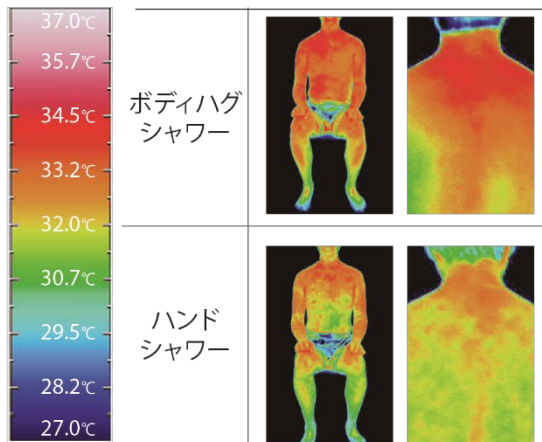
泡シャワー「KINUAMI U」と同様に、お湯にやさしく包まれて温まる、新感覚のシャワー「ボディハグシャワー」を2022年6月に発売。5分間浴びるだけで、従来のシャワー浴よりも身体全体が温まることが最大の特長です。10個のノズルから吐水するので、全身を一度に温めることができ、「ボディハグシャワー」という名前のごとく、お湯に「ハグされる」ような浴び心地を提供します。入浴やお風呂掃除にかかる時間よりも他のことを優先したい時にはボディハグシャワーで手軽に身体を温め、時間がゆっくり取れる時には湯船に浸かる、そんなライフスタイルもご提案しています。



・5分浴びるだけで身体が温まる

ボディハグシャワーは、5分間浴びるだけで、従来のシャワー浴よりも身体全体が温まります。ハンドシャワーによる入浴と比べ、全身および首まわりにおいて入浴後の温まりが持続します。また、舌下温度計測による深部体温についても、ハンドシャワー入浴に比べて深部体温が下がりにくいと言えます。

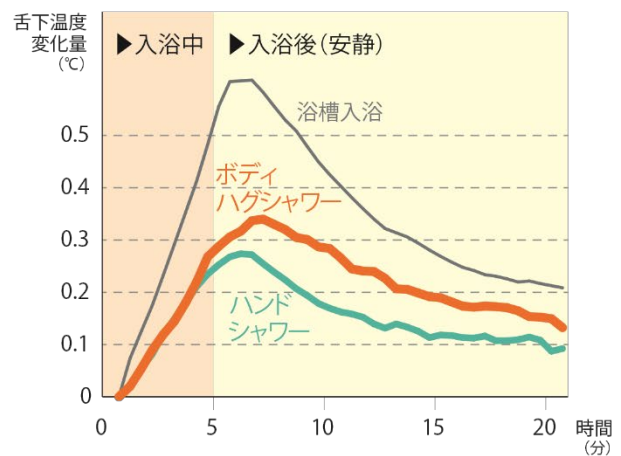
入浴後 安静5分後の表面温度(サーモグラフィ)



5分入浴して5分安静にした後も、ボディハグシャワーは身体全体および首まわりの温まりが続いています。

【測定条件】室温22℃、湯温42℃、入浴時間5分間、シャワー流量9L/min ※自社調べ

深部体温(舌下温度)



5分入浴後、ボディハグシャワーはハンドシャワーと比べて深部体温が下がりにくいと言えます。

【測定条件】室温22℃、湯温42℃、入浴時間5分間、シャワー流量9L/min、浴槽満水での全身入浴 ※自社調べ

・可動するアームと10個のノズルでやさしく包み込む

10個あるノズルは、位置により水の出方や量を変化させています。首や足にはややストレートに、胸やお腹には広く霧状に吐水し、身体全体でちょうどよい浴び心地と温まりを感じられる設計にしています。また、アームは可動式で当たる位置を調節でき、先端部分は回転させて首や肩にダイレクトに、ピンポイントに当てることができます。アームを手前に傾ければ、風呂椅子などに座った状態でも使用でき、浴槽に入ることが困難で寒くなりがちな方にも、全身が温まるシャワーを満喫いただけます。

当たる部位に合わせた10個のノズル。

左右のアームに配置した10個のノズルは、当たる部位に合わせた吐水方法で、全身を心地よく温めます。



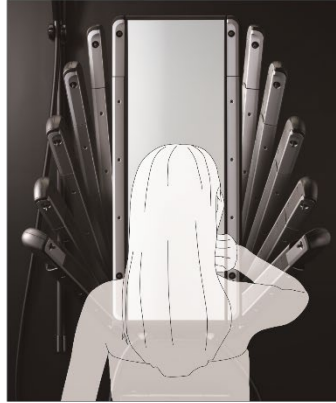
[上部] 可動ノズル
アーム先端とノズルが回転し、程よい刺激の吐水を首・肩まわりに当てることができます。



[中央部] 固定ノズル
広がりのあるやさらかな吐水で、身体をやさしく包み込みます。



[下部] 可動ノズル
ノズルが回転し、やや強めの吐水で足まで届きます。



可動するアーム・ノズルで、快適な浴び心地を実コンパクトに収まった状態から、左右のアームを好きな位置に下ろして使います。アームは身体を包み込むように、横に開きながら下がります。



アームは先端が回転し、吐水角度を調整可能。

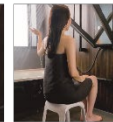
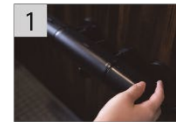


吐水角度が微調整できる上部・下部の可動ノズル。

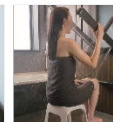
立っても座っても、快適に浴びることができ



吐水操作は、2アクションでカンタン。



1 水栓でハンドシャワーから吐水して、温度を確認。



2 ミラー下の切替レバーを押すだけでボディシャワーに切替え。

・全身温まるボディハグシャワーはエコにも配慮

効率的に全身が温められると同時に浴槽の利用および清掃が減る分、浴槽浴利用と比較し、水量およびお湯をわかす時間が減り、浴槽浴と比較し約36%のCO₂削減に貢献し、年間で水道料金とガス料金あわせて約17,700円節約。環境に配慮された製品です。

環境に配慮して節約できます。

平日の入浴をボディハグシャワーに切り替えた場合



年間約17,700円節約できます。

【試算条件】4人家族（男性2人、女性2人）が、年間平日分261日の入浴をボディハグシャワー（適正下限流量9L/min、1人当たり5分間）に切り替えた場合で算出。【比較品】浴槽実用水量240L（1600サイズ）、ユニットバス周辺温度10℃±2℃の環境下で4時間後の温度低下が7℃（半年間は温度低下が半分）【引用元】自社基準【単価】上下水道：265円/m³（税込）、都市ガス：156円/m³（税込）【CO₂排出係数】水道：0.54kgCO₂/m³、都市ガス：2.23kgCO₂/m³※数値はあくまで目安であり、記載通りのCO₂排出量の削減を保証するものではありません。

詳細や最新情報については、[こちら](#)をご覧ください

- ・既存のお風呂に取付けしやすい仕様と、空間を圧迫しないスマートなデザイン

既存のお風呂に取付けやすく設計しています。既存の水栓はそのままに、ボディハグシャワーを壁に取り付け、シャワーホースをつなぐだけで簡易な工事で利用が可能です。

また、デザインや寸法などについても、空間を圧迫しないスマートさを追い求めて開発・設計しています。意匠性は損なわず、快適なシャワーを体験いただけます。



※写真はボディハグシャワー(ホワイト)です。



- ・「ボディハグシャワー」特設サイト

<https://www.lixil-online.com/bathroom/parts/bodyhugshower/>

- ・販売価格：218,900円～（税・施工費込み）

※購入前の事前下見は無料。それ以降に購入検討いただけます。詳しくは特設サイトにて。