

報道関係各位

2023年9月29日  
株式会社 LIXIL

## 今ある窓をたった1日で高性能窓へ交換できる取替窓 「リプラス 居室仕様・浴室仕様」に5品種の装飾窓を追加し発売 より豊富なラインアップで「窓リフォーム」需要の継続に貢献

株式会社 LIXIL（以下 LIXIL）は、今ある窓をたった1日で高性能窓へ交換できる取替窓「リプラス 居室仕様・浴室仕様」に新たに5品種の装飾窓を追加して2023年10月2日より全国で発売します。



また今回、お客さまにとって「リプラス」をより分かりやすい商品とすべく、商品体系と品種名称を2023年10月2日より変更します。「リプラス 専用枠」は「リプラス 居室仕様・浴室仕様」に変更となります。

※1

脱炭素化へ取り組みに注目が集まる中、昨今の電気代の高騰も重なり、いかにエネルギー消費を抑えるかについてユーザーの関心が高まっています。住宅における窓やドアなどの開口部からの熱の出入りは夏の冷房時には約7割、冬の暖時に約6割とされており、冷暖房の効率を上げ、電気の使用量を減らすことに繋がる窓リフォームの需要はより一層高まっています。

そこでLIXILは、「リプラス 居室仕様・浴室仕様」（旧専用枠）に、新しく「縦すべり出し窓 カムラッチ」、「横すべり出し窓 オペレーター」、「横すべり出し窓 カムラッチ」、「上げ下げ窓」、「FIX窓 内押縁」の5品種の装飾窓をそれぞれ追加発売し、「リプラス」のラインアップを強化します。

また、オプション部材として、「見込みふかし部材」、「サイド化粧カバー」、「枠付面格子」を新しく発売します※2。これらのオプション部材は現場をより一層綺麗に仕上げるための部材であり、これによりお客さまへより豊富な選択肢の窓リフォームのご提供が可能になりました。

LIXILは、今後も窓・ドアブランドTOSTEMを通じて、住宅の高性能化を推進し、人々の暮らし、ひいては社会全体が豊かで快適になるよう貢献していきます。

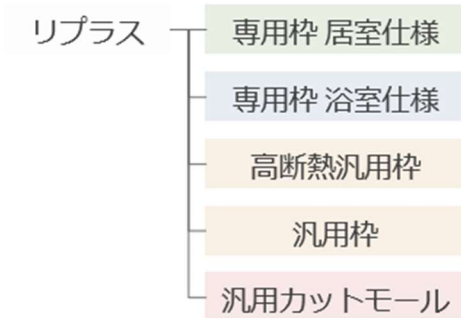
- ※ 1 商品体系、品種名称の変更は参考資料をご確認ください。
- ※ 2 各オプション部材の商材は参考資料をご確認ください。

### <参考資料>

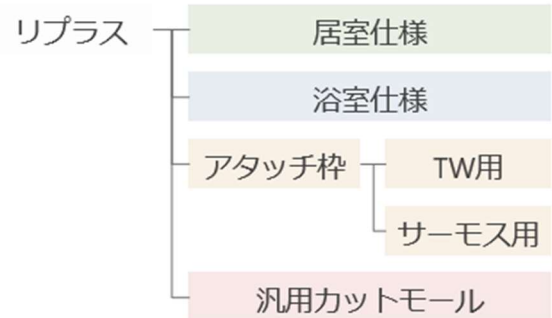
#### ■「リプラス」新商品体系、品種名称

お客さまにとって「リプラス」をより分かりやすい商品とすべく、商品体系と品種名称を 2023 年 10 月 2 日より変更します。「リプラス 専用枠 居室仕様・浴室仕様」に変更、「リプラス 高断熱 汎用枠」は「リプラス アタッチ枠 TW 用」、「リプラス 汎用枠」は「リプラス アタッチ枠 サーモス用」に変更になります。

#### □現状



#### □新



### ■商品特長

#### ・10月発売商品一覧

「リプラス 居室仕様・浴室仕様」(旧専用枠)  
10月発売 追加品種



縦すべり出し窓  
(カムラッチ)



横すべり出し窓  
(オペレーターカムラッチ)



FIX窓  
(内押縁タイプ)

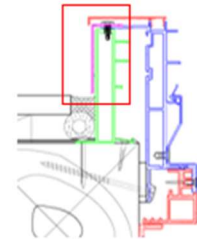


上げ下げ窓

「リプラス 居室仕様・浴室仕様」(旧専用枠)  
10月発売 追加オプション



見込みふかし部材



サイド化粧カバー



縦格子



横格子



ヒシクロス格子



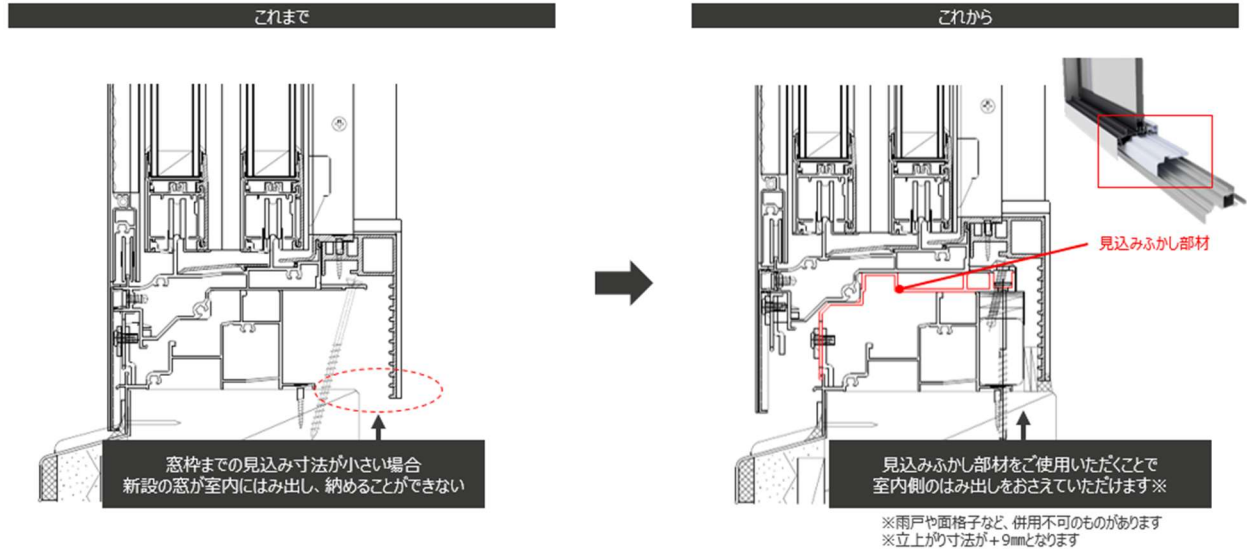
井桁格子

枠付面格子

## ・オプション部材詳細

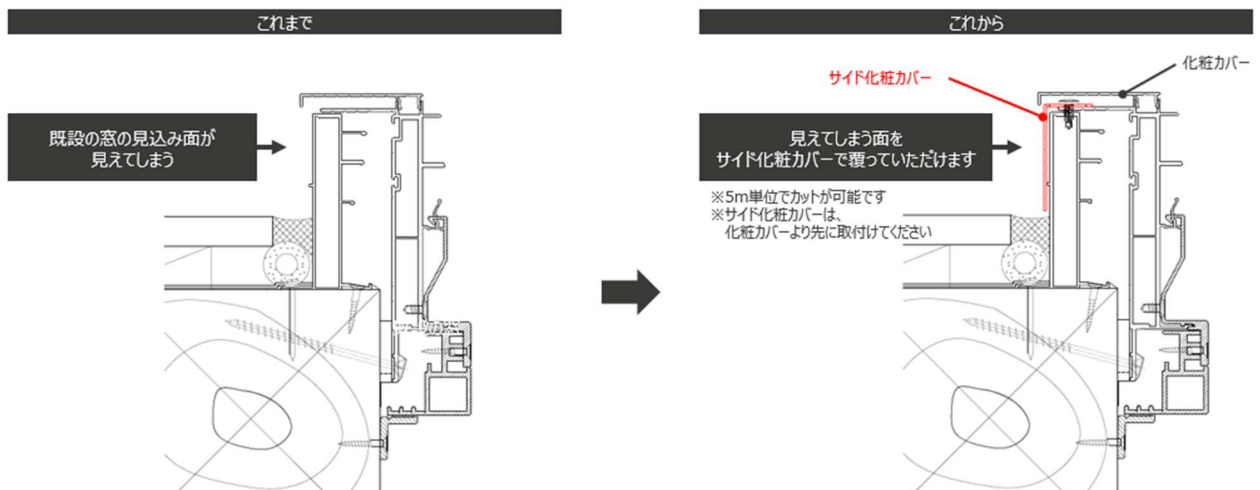
### ・「見込みふかし部材」

室内側の窓枠までの見込みが小さい場合、新設サッシが室内側へはみ出してしまい納めることが出来ない現場においても、「見込みふかし部材」を使用することで、室外側に新設枠をふかすことで、新設サッシを納めることが可能になります。



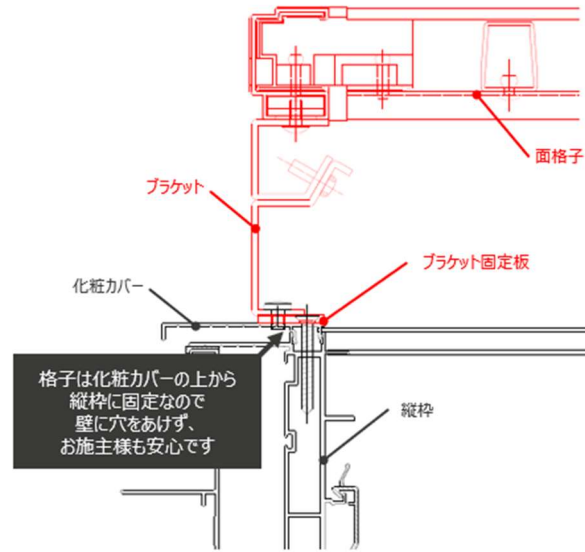
### ・「サイド化粧カバー」

室外側から見えてしまう既設見込み面を化粧できるカバーです。一本単位から手配可能です。



## ・「枠付面格子」

化粧カバーに穴をあけることで、壁に穴をあけずに取付けができる部材です。



その他「リプラス」に関する製品情報は[こちら](#)

## ■発売日

2023年10月2日

## ■発売地域

全国（離島除く）

## ■参考価格

取替窓「リプラス」

・120,800円

居室仕様、縦すべり出し窓、カムラッチ W365mm×H1,100mm

・158,600円

居室仕様、上げ下げ窓（フラットスライド）、バルンサー含む W600mm×H1,100mm

・94,800円

浴室仕様、縦すべり出し窓、カムラッチ W365mm×H1,100mm

※システムバス同時交換、標準施工の場合。

・131,300円

浴室仕様、上げ下げ窓（フラットスライド）、バルンサー含む W600mm×H1,100mm

※システムバス同時交換、標準施工の場合。

※いずれもLow-E複層透明ガラスの場合。網戸は含みません。

※消費税、搬入・工事費等は別途。

## About LIXIL

LIXIL は、世界中の誰もが願う豊かで快適な住まいを実現するために、日々の暮らしの課題を解決する先進的なトイレ、お風呂、キッチンなどの水まわり製品と窓、ドア、インテリア、エクステリアなどの建材製品を開発、提供しています。ものづくりの伝統を礎に、INAX、GROHE、American Standard、TOSTEM をはじめとする数々の製品ブランドを通して、世界をリードする技術やイノベーションで、人びとのより良い暮らしに貢献しています。現在約 55,000 人の従業員を擁し、世界 150 カ国以上で事業を展開する LIXIL は、生活者の視点に立った製品を提供することで、毎日世界で 10 億人以上の人びとの暮らしを支えています。

株式会社 LIXIL（証券コード: 5938）は、2023 年 3 月期に 1 兆 4,960 億円の連結売上高を計上しています。

LIXIL グローバルサイト：<https://www.lixil.com/jp/>

LIXIL Facebook（グローバル向け）：<https://ja-jp.facebook.com/lixilglobal/>