

報道関係各位

2025年2月20日
株式会社LIXIL

住まいの防犯対策は“敷地に侵入しにくくする”エクステリアから 第1弾として「門扉」の新製品を発売

株式会社LIXIL（以下LIXIL）は、門構えを彩りながらも住まいの防犯対策にもつながる門扉カテゴリーに新商品を追加し、2025年4月1日と2025年5月1日に発売します。



数年前から闇バイトなどによる住宅侵入が相次いでニュースとなり、防犯意識が高まっています。(財)都市防犯研究センターの調査によると「5分以内」に侵入することができないと、窃盗犯の約7割は侵入を諦めると言われており、門扉を取り付け手間取らせることで敷地内に侵入しにくくなります。

そしてこの度、門扉シリーズにスマートロックシステム「Familock」を展開します。カギを出さずにボタンを押すだけで素早く解錠し、門扉が締まると自動で施錠するのでカギを締め忘れる心配がなくなります。また、中高級住宅向けの門扉「プレミエス門扉」を刷新し、本物素材のタイルやガラスを使用した「開き門扉AX」を発売します。ハンドルなどの意匠性へもこだわり、「玄関ドア XE」や「グランドル2」、その他のエクステリア商材と組み合わせることで上質な空間を演出できます。また、防犯性能が高い「2ロック」が標準装備で、かみ合わせを強化する「鎌付デッドボルト」により、こじ破りへの抵抗力を高めています。

あわせて、高級住宅向けにプライバシーやセキュリティの確保を重視した高さ2,450mmの「プラスG エントランス 開き門扉AH」を発売します。門扉、袖パネル、納まりを組み合わせることで、門構えにオリジナリティを演出できます。今回発売の「開き門扉AX」「プラスG エントランス 開き門扉AH」は共に、「Familock」へ対応しております。

LIXILでは他にも、住まいの防犯に向けたさまざまな製品を展開しています。エクステリア軸からの防犯対策については、こちらのウェブサイトもぜひご参照ください。

リクシルのエクステリアで100のいいコト+PLUS：

<https://exterior100.lixil.co.jp/tags/security/>

<参考資料>

■「Famिलock」商品特長

スマートフォンを持っていれば、カバンなどから取り出す必要がなく“ポケットイン”の状態でも、門扉のボタンを押すだけで施錠・解錠ができるエントリーシステムです。スマートフォン以外にも、リモコンキー、カードキー、タグキー、手動キーの5種類から、家族一人ひとりの使いやすさによって、お好みのカギを自由にご使用いただけます。

カギを出さずにボタンを押すだけで素早く解錠、門扉が締まると自動で施錠するので、カギの締め忘れる心配がなくなります。「Famिलock」搭載の玄関ドアと連携させれば、たくさんのカギを持ち歩く必要もありません。

・対応機種

開き門扉AA、開き門扉AB、開き門扉AX、プラスG エントランス 開き門扉AH

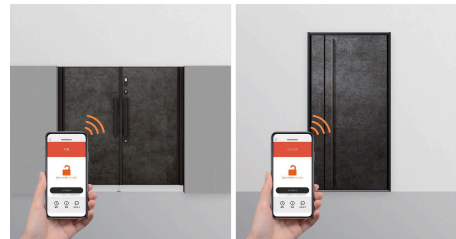


・FamiLockで門扉と玄関ドアを共通のカギで

FamiLockに対応した玄関ドアと連動させれば、同一のキーで門扉と玄関ドアを施解錠する事が可能です。

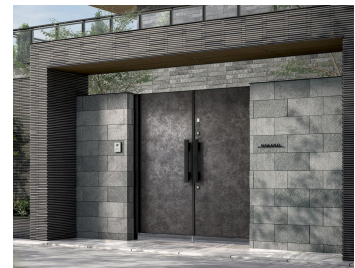
※スマートフォンの画像はイメージです

※開き門扉AXは有線式のみでの設定となります



■「開き門扉AX」商品特長

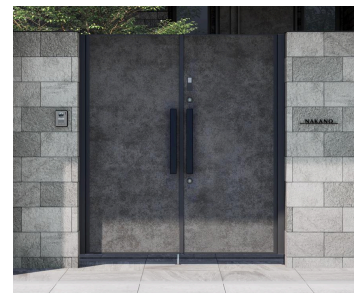
本物志向を魅了する有機的な素材が、景観に心地よく馴染み、ノイズを抑えたシンプルな意匠が空間に美しく溶け込みます。先進機能が日々の安心と利便性を高め、暮らしをより豊かにし、こだわりの門扉が外構のコーディネート幅を広げ上質なファサード空間を創出します。



・デザイン

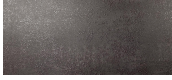
「FLAT DESIGN」

開き門扉AXの素材美を活かしたミニマルデザインを追求。玄関ドアと共有カラー設定により、統一感のあるアプローチを演出できます。框が見えないミニマルな本体。余計な線や凹凸をなくしたフラットなデザインが空間に馴染む美しい納まりを実現します。



CRAMIC TILE

セラミックタイルの素材美が生み出す唯一無二のアプローチ空間



グレースグレー

GLASS

ガラスが映し出す豊かな表情をモダン住宅のアクセントに



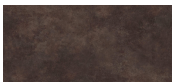
ブラック



アッシュホワイト

METAL GRAIN

金属との調和が織りなす上質な異素材コーディネート



プレミアムメタルブラウン



プレミアムメタルグレー



マットブラック

WOOD GRAIN

重厚な邸宅に木目を加え植栽が馴染む穏やかな外構に



ファブオーク



チーク

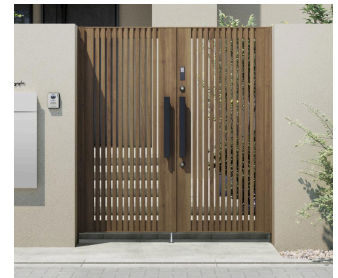


ディープエルム

「SLIT DESIGN」

単色のアルミに立基調の格子をあしらったモダンなデザイン。人気の定番カラーの設定により、エクステリア商材とのトータルコーディネートが可能に

格子部分には、ラウンド形状を採用。穏やかな曲面が生み出す陰影により、立体的な奥行き感を表現しています。

**WOOD GRAIN**

木目調格子のコーディネートが端正でナチュラルな外観を演出



チェリーウッド



クリエモカ



クリエダーク

METAL GRAIN

繊細で抜け感のあるアルミ格子が住まいにこだわりをプラス



シャイングレー



ブラック

・防犯性

防犯性が高い「2ロック」を標準装備。かみ合わせを強化する「鎌付デッドボルト」を採用し、こじ破りへの抵抗力を高めています。

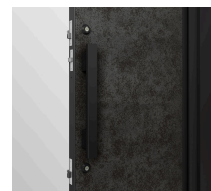
※H14は1ロックのみの設定

・高さ

H1,400mm、H1,600mm、H1,800mmの3サイズを設定。

H1,800mmなら、しっかり目隠しをすることができ、

防犯性も向上します。



■「プラスG エントランス 開き門扉AH」商品特長

開き門扉AHとプラスGを組み合わせたハイエンドなエントランス。極限まで凹凸を抑えることで、門扉、門袖パネルをシームレスにつなげています。「住まいの顔」としての圧倒的な存在感とともに、一体感のある佇まいをかなえるため、門扉には柱を必要としないピボットヒンジを採用。卓越したデザインとこだわりぬいたディテールが唯一無二のファサードを創り出します。



・デザイン

門扉デザイン

門扉の素材は木調、メタル調、鋳物の3種類がラインアップ。素材ごとに趣が異なり、「住まいの顔」に個性をもたらします。



ファブオーク



ブリュームメタルグレー



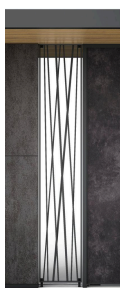
鋳物 (ローストブラック)

門袖パネル

外観にアクセントを与えるガラスパネル。鋳物パネルのほか、宅配ボックスを内蔵した袖パネルがラインアップ。シームレスな仕上がりが門扉との一体感を高めます。



ガラスパネル



鋳物パネル



袖パネルKN意匠タイプ

・納まり

シンメトリー納まり

左右対称に門扉を配置した納まり。街並みに馴染む安定感のある佇まいです。



アシンメトリー納まり

左右非対称に門扉を配置した納まり。外観に程よいアクセントを効かせます。



クランクイン納まり

道路側から奥まった位置に門扉を配置。セキュリティ、プライバシーの確保を重視した納まりです。外からの視線を遮る入り組んだアプローチが洗練された印象をもたらします。



LIXILが考える
外まわりの防犯のポイント3か条

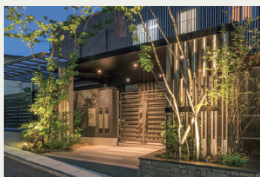
POINT

1

あかり

隠れさせない

外まわりが暗いと泥棒が身を隠しやすいため、照明を設置して明るくしましょう。人が近づくと明かりがつかく人感センサを使用すると、より防犯効果の高い家に近づきます。



エクステリアライト

POINT

2

クローズ

侵入しにくく

敷地に侵入できない設計にすることも重要です。フェンスや門扉・ゲートは泥棒の接近を物理的に防止します。さらに、小さいお子さまやペットの道路への飛び出しを防ぐこともできます。



門扉・フェンス

POINT

3

非接触

対面しない

子どもだけの留守番時や、モニターで訪問者の顔がはっきり確認できないときに宅配ボックスがあると、対面で荷物の受け取りを行う必要がないので、さらに安心です。



宅配ボックス

■発売地域

全国

■参考価格

- ・開き門扉AX 1,718,200円（税込）（FT1型 W800×H1600mmサイズ両開き FamiLock仕様）
- ・プラスG エントランス 開き門扉AH 4,731,210円（税込）～（アシンメトリー納まり W30-D20 側面側：デザイン格子）

■発売日

- ・Familoock 2025年4月1日
- ・開き門扉AX 2025年5月1日
- ・プラスG エントランス 開き門扉AH 2025年5月1日

About LIXIL

LIXILは、世界中の誰もが願う豊かで快適な住まいを実現するために、日々の暮らしの課題を解決する先進的なトイレ、お風呂、キッチンなどの水まわり製品と窓、ドア、インテリア、エクステリアなどの建材製品を開発、提供しています。ものづくりの伝統を礎に、INAX、GROHE、American Standard、TOSTEMをはじめとする数々の製品ブランドを通して、世界をリードする技術やイノベーションで、人びとのより良い暮らしに貢献しています。現在約53,000人の従業員を擁し、世界150カ国以上で事業を展開するLIXILは、生活者の視点に立った製品を提供することで、毎日世界で10億人以上の人びとの暮らしを支えています。

株式会社LIXIL（証券コード：5938）は、2024年3月期に1兆4,832億円の連結売上高を計上しています。

LIXILグローバルサイト：<https://www.lixil.com/jp/>