

報道関係各位

2025年2月25日  
株式会社LIXIL

## TOSTEMのフラグシップ玄関ドア「XE」、2025年モデルを新たに発売

新たに搭載するディスプレイ型顔認証システムと自動開閉機能を組み合わせ、“ドアに触れず”、“足を止めない”シームレスなエントリー体験を実現

株式会社LIXIL（以下 LIXIL）は、LIXILの窓・ドアブランドTOSTEMの玄関ドア「XE（エックスイー）」の2025年モデルを2025年4月1日より全国で発売します。



玄関ドア「XE」はTOSTEMブランド100周年の節目である2023年より発売を開始し、自動開閉などの最先端の機能と、洗練された素材美・造形美を併せ持つことで、これまでにない上質な佇まいを演出するフラグシップモデルです。発売以降、本物志向のユーザーさまや、住宅に高いデザイン性を求めるビルダーさまなどを中心に多くのご採用とご好評の声をいただいております。今回、XEのもつ「先進機能」、「素材美」、「造形美」の3つの基本価値を向上させ、お客さまにより上質な体験価値を提供すべく、「XE」の2025年モデルを発売します。

### ① 暮らしの満足度を高める「先進機能」の強化

「XE」シームレスモデルに新たに子扉側の機能ユニットに内蔵したディスプレイ型顔認証システムを導入します。高いセキュリティ性の確保とともに、玄関ドアに近づくだけで顔を認証し自動で解錠するため、自動開閉機能と組み合わせることで、“玄関ドアに触れず”、“足を止めない”シームレスなエントリー体験を実現します。また、顔認証と自動開閉を組み合わせること

により、これまで実現が難しかったハンドルやシリンダーが一切ないミニマルを極めた新しいデザイン設計が可能になりました。

## ② 本物志向を魅了する「素材美」の強化

玄関ドアの表面材には新たに、周囲の景色が美しく映りこみながら温かみも感じるよう裏面にメタリック塗装を施したグレーガラス「メタリックディープグレー」と、赤錆の風合いをリアルに再現した彩度を抑えたブラウン色の金属調「ブリュームメタルブラウン」を追加します<sup>※1</sup>。さらに、国際的デザイン賞を受賞するドア・パーツブランドDesigner Doorwareから、日本古来の焼杉技法を用いた天然木製の「ウッドバーハンドル」と、真鍮素材に金属皮膜を蒸着させることで耐腐食性・耐摩耗性を向上させた「ディスクハンドル」を採用、追加します<sup>※2</sup>。加えてXE発売以降好評のロングバーハンドルは、感性工学に基づいた独自の表面塗装と形状で、さらに上質な触り心地に仕上げています。

## ③ 空間に調和する洗練された「造形美」の強化

従来品では高さ2,330mmまでのラインアップでしたが、お客さまからのご要望に応え、シームレスモデルに高さ2,730mmのハイサイズを新たに追加いたします<sup>※3</sup>。これにより、天井近くまでドアが開くことで、一般的なドアでは味わえない開放感を実現します。

LIXILは、今後も窓・ドアブランドTOSTEMを通じて、住む人にとってより快適で安心できる暮らしを提供し、ひいては社会全体が豊かで快適になるよう貢献していきます。

※1 「メタリックディープグレー」の追加はシームレスモデルのみとなります。

※2 「ウッドバーハンドル」と「ディスクハンドル」の追加はシームレスモデルのみとなります。

※3 一部対応できないデザインもございます。

玄関ドアXE スペシャルサイト:[https://www.lixil.co.jp/lineup/entrance/s/xe\\_2/](https://www.lixil.co.jp/lineup/entrance/s/xe_2/)

## &lt;参考資料&gt;

## ■玄関ドア「XE」2025年モデルの主な特長

## ①暮らしの満足度を高める「先進機能」の強化

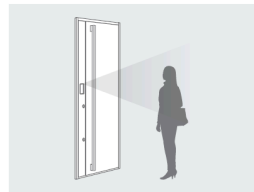
## ●これまでにないシームレスなエントリー

シームレスモデルに、子扉側の機能ユニットに内蔵したディスプレイ型顔認証システムを導入します。ディスプレイで自分の顔が認証できているか否かを確認ができるほか、パスワード入力での施錠にも対応しています。自動開閉機能と組み合わせることで“玄関ドアに触れず”、“足を止めない”シームレスなエントリー体験を実現します。

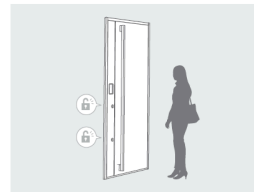


ノーアクションで自動開閉

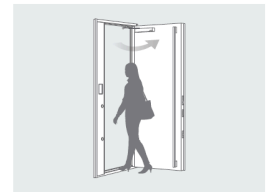
玄関ドアに近づくと、カメラが顔を感知して、自動でカギと扉がオープン。



ドアに近づくとカメラが顔を感知



上下2つのカギが解錠



解錠と連動して扉が開く



両手がふさがっていてもスムーズ



手ぶらで出かけた時も安心

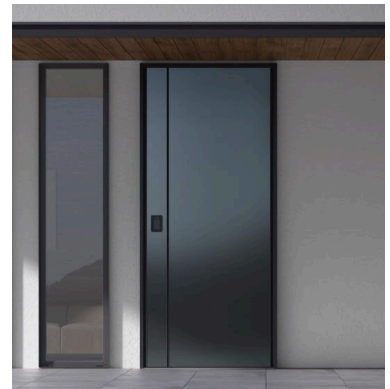
また、顔認証と自動開閉を組み合わせることによりハンドルを操作する必要がなくなったため、これまで実現が難しかったハンドルやシリンダーが一切ないデザインが可能になりました。「XE」の発売当初から掲げる「住宅との調和」を追求したミニマルを極めたデザインのドアを実現しています。



標準仕様



ハンドル・シリンダーなし仕様

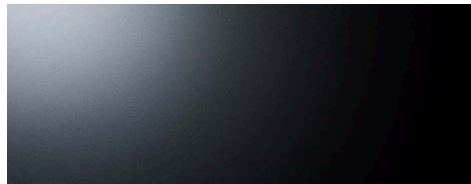


## ② 本物志向を魅了する「素材美」の強化

### ●こだわりの表面材

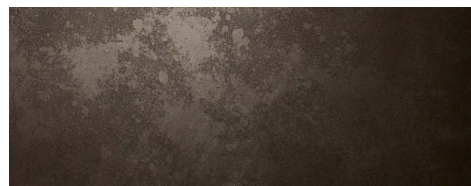
#### ・エクスクルーシブガラス「メタリックディープグレー」

艶やかで透明感のあるメタリック塗装ガラス。周囲の景色が美しく映り込み、空間にとけ込みます。温かみのあるグレーカラーは、木や石といった自然素材と調和し、空間に豊かな質感と穏やかな雰囲気をもたらします。



#### ・金属調「ブリュームメタルブラウン」

赤錆の風合いをリアルに再現。いくつもの色が絡み合うことで奥行きのある色合いを創り出しています。あたたかみのある味わい深い金属柄は木や石などの自然素材に馴染み、素材MIXの空間を上品に演出します。



### ●ハンドル

国際的デザイン賞を受賞するドア・パーツブランドDesigner Doorwareから、日本古来の焼杉技法を用いた天然木製の「ウッドバーハンドル」と、真鍮素材に金属皮膜を蒸着させることで耐腐食性・耐摩耗性を向上させた「ディスクハンドル」を採用、追加します。

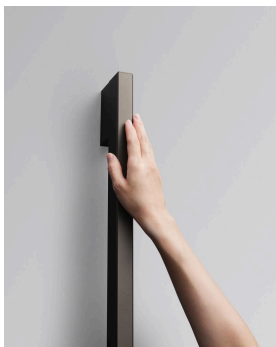
また、「XE」発売以降好評のロングバーハンドルは、感性工学に基づき、表面の凹凸の形状を改良、さらに上質な触り心地に仕上げ、素材には循環型低炭素アルミ「PremiAL R100」を採用しています。



ウッドバーハンドル



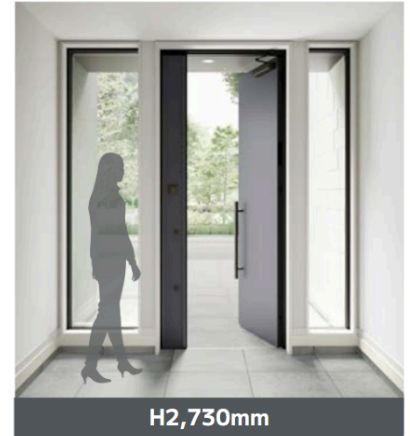
ディスクハンドル



ロングバーハンドル

### ③ 空間に調和する洗練された「造形美」の強化

お客さまからのご要望に応え、シームレスモデルに高さ2,730mmのハイサイズを新たに追加いたします。これにより、天井近くまでドアが開くことで、一般的なドアでは味わえない開放感を実現します。



#### ■参考価格

玄関ドアXE2025年モデル

1,419,000円～（税込）

（Seamless Model 20C型 / H:2,330mm W:1,138mm / ショートバーハンドル シルバー色の場合）

オプション

- ・顔認証システム +275,000円（税込）
- ・非接触屋内ボタン +93,500円（税込）
- ・自動開閉 +255,200円（税込）

※価格には工事費・運搬費などは含まれていません。

#### ■発売地域

全国（離島除く）

#### ■発売時期

2025年4月1日～

玄関ドアXE スペシャルサイト:[https://www.lixil.co.jp/lineup/entrance/s/xe\\_2/](https://www.lixil.co.jp/lineup/entrance/s/xe_2/)

#### About LIXIL

LIXILは、世界中の誰もが願う豊かで快適な住まいを実現するために、日々の暮らしの課題を解決する先進的なトイレ、お風呂、キッチンなどの水まわり製品と窓、ドア、インテリア、エクステリアなどの建材製品を開発、提供しています。ものづくりの伝統を礎に、INAX、GROHE、American Standard、TOSTEMをはじめとする数々の製品ブランドを通して、世界をリードする技術やイノベーションで、人びとのより良い暮らしに貢献しています。現在約53,000人の従業員を擁し、世界150カ国以上で事業を展開するLIXILは、生活者の視点に立った製品を提供することで、毎日世界で10億人以上の人びとの暮らしを支えています。

株式会社LIXIL（証券コード：5938）は、2024年3月期に1兆4,832億円の連結売上高を計上しています。

LIXILグローバルサイト：<https://www.lixil.com/jp/>