

報道関係各位

2025年3月18日

株式会社LIXIL

カーポート基礎工事の施工性を向上させるスマートクイック基礎工法と施工が簡単な2タイプの浮遊ステップを発売

建設業の2025年問題へ貢献

株式会社LIXIL（以下LIXIL）は、カーポート基礎工事の施工性を向上させる「スマートクイック基礎工法」を2025年6月3日に発売します。あわせて、フローティングステップの施工が簡単になる「デザイナーズパーツ 浮遊ステップ」を2025年5月1日に発売します。



2025年問題といわれるように、国民の5人に1人が後期高齢者の超高齢化社会を迎える昨今、建築業界においては、1997年には685万人いた労働人口が2022年には479万人と大幅に減少し、現在では55歳以上の方が35.9%を占めております。^{※1}このように、施工士不足が問題となる中、LIXILでは施工の手間を軽減する製品を発売します。

カーポートの施工時に、50%以上の時間を要する基礎工事を簡単にする「スマートクイック基礎工法」を導入します。独立基礎においては、鋼製基礎部材を使用した仕様で基礎掘削体積が約60%^{※2}削減となり手間や時間を大幅に軽減できます。また、今までコンクリートで固めていたものを、袋内で水と混合させるだけで生成可能なアンカーゲル（速硬特殊セメント）を使用することで、作業性が向上し、ゴミも少なくなり片付けが簡単になります。また、速硬性が高く1日でコンクリート使用時の7日後相当の強度になります。

あわせて、玄関前のアプローチとして人気の照明付きフローティングステップの施工を簡単にする「デザイナーズパーツ 浮遊ステップ」として、あらかじめ組み立てられたベースユニットを基礎に固定し、タイルを張るだけの「浮遊ステップユニット」と従来のブロック工事に加えて、部材をネジで固定し仕上げタイルを張るだけで施工可能な「浮遊ステップ材」の2タイプを発売します。

LIXILは、今後もさまざまなエクステリア商品の施工性向上を通じて、豊かで快適な暮らしの実現に貢献します。

※1 2023年国土交通省「建設業をめぐる課題と現状」より

※2 フーゴ54-50サイズ、柱4本分の合計体積

<参考資料>

■スマートクイック基礎工法 商品特長

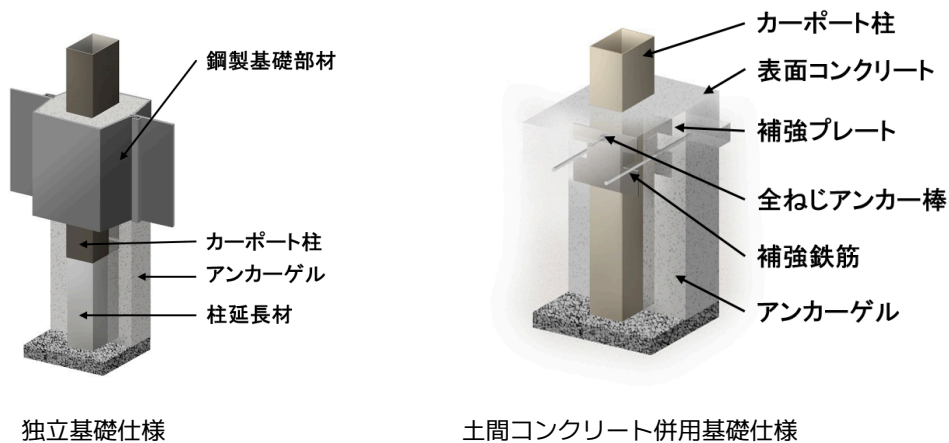
カーポートの施工時に大半の時間と労力を占める基礎工事に対し、専用部材とアンカーゲル（速硬特殊セメント）を組み合わせることで、施工性が向上します。スマートクイック基礎工法を用いることで、品質は確保しながら基礎のサイズを小さくすることができ、施工時に時間のかかる基礎の掘削にかかわる作業の軽減、工期の短縮につながります。また、基礎のサイズが小さくなることで発生する残土量、基礎部に使用するコンクリートの削減になり、環境への配慮につながります。

現場に合わせて独立基礎仕様、土間コンクリート併用基礎仕様の2種類の工法をご用意しています。独立基礎仕様の鋼製基礎部材を隣地境界に寄せることで、柱背面から隣地境界までの距離を偏芯基礎部材を使用した場合と同じにすることが可能です。

独立基礎仕様の場合：基礎掘削体積約60%削減

土間コンクリート併用基礎仕様の場合：基礎掘削体積約50%削減

※フーゴ54-50サイズ、柱4本分の合計体積



・対象機種

積雪20cmタイプの両支持構造カーポートに対応します。

カーポートSC 2台用、フーゴR2台用、フーゴF2台用、フーゴA2台用、フーゴR両支持1台用、フーゴR袖壁2台用、ネスカR2台用、ネスカF2台用

※サイドパネル等のカーポート本体へ荷重影響のあるオプションとは併用できません。延長、連棟は対応可能ですが、梁延長は対応不可です。

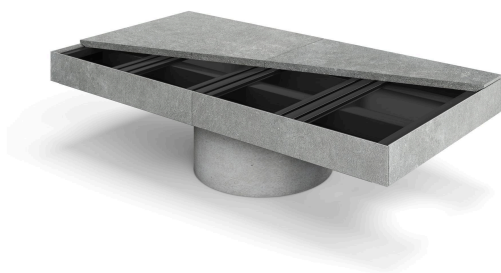
■デザイナーズパーツ 浮遊ステップ 商品特長

玄関前のアプローチなどでトレンドとなっている、照明付きのフローティングステップです。あらかじめ組み立てられたベースユニットを基礎に固定し、タイルを張るだけの「浮遊ステップユニット」と従来のブロック工事に加えて、部材をネジで固定し、仕上げタイルを張るだけで施工可能な「浮遊ステップ材」の2タイプを発売します。



●「浮遊ステップユニット」

簡単、スピーディな施工でフローティングステップが作れるユニットタイプの製品です。勾配のある場所での連続納まりだけでなく、湿式工法では施工が難しいとされる螺旋状の納まりにも対応できます。照明設置用の溝があり、自由な位置にシームレスラインライトを取り付けることも可能です。



・カラーバリエーション



ライトグレー



グレー



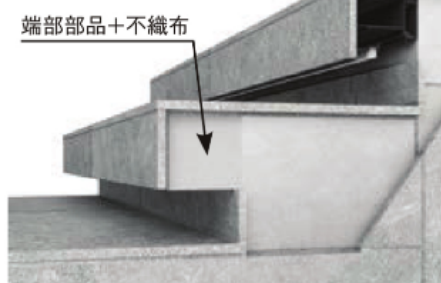
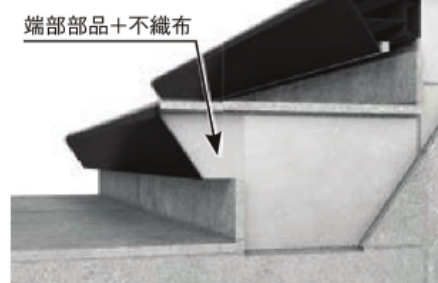
ダークグレー

●「浮遊ステップ材」

コンクリートブロック工法と組み合わせて、フローティングステップを設置する際の施工性を高める部材です。コンクリートブロックなどの下地にした部分にネジで固定するだけで、簡単に蹴込みがつけられます。溝付きの部材のため、シームレスラインライトを容易に取り付けることも可能です。仕上げタイルは、一般のタイルを自由に選定できます。

**・仕様**

カバー材にタイルを張付けて仕上げる「タイル納まり」とタイルを張らないエンボス調のアルミカバー材で仕上げる「アルミ納まり」の2タイプからお選びいただけます。

タイル納まり**アルミ納まり**

※画像は側目をタイルで仕上げる前の断面説明図です。

■発売地域

全国

■参考価格**スマートクイック基礎工法**

- ・独立基礎仕様 +246,400円/台～（税込）（4本柱の場合）
- ・土間コンクリート併用基礎仕様 +166,320円/台（税込）（4本柱の場合）

デザイナーズパーツ 浮遊ステップ

- ・浮遊ステップユニット 154,330円/段～（税込）
- ・浮遊ステップ材 タイル納まり 13,750円/m～（税込）
- ・浮遊ステップ材 アルミ納まり 18,920円/m～（税込）

※表示価格はメーカー希望小売価格です。工事費・運搬費等別途。

■発売日

- ・デザイナーズパーツ 浮遊ステップ 2025年5月1日
- ・スマートクイック基礎工法 2025年6月3日

About LIXIL

LIXILは、世界中の誰もが願う豊かで快適な住まいを実現するために、日々の暮らしの課題を解決する先進的なトイレ、お風呂、キッチンなどの水まわり製品と窓、ドア、インテリア、エクステリアなどの建材製品を開発、提供しています。ものづくりの伝統を礎に、INAX、GROHE、American Standard、TOSTEMをはじめとする数々の製品ブランドを通して、世界をリードする技術やイノベーションで、人びとのより良い暮らしに貢献しています。現在約53,000人の従業員を擁し、世界150カ国以上で事業を展開するLIXILは、生活者の視点に立った製品を提供することで、毎日世界で10億人以上の人びとの暮らしを支えています。

株式会社LIXIL（証券コード：5938）は、2024年3月期に1兆4,832億円の連結売上高を計上しています。

LIXILグローバルサイト：<https://www.lixil.com/jp/>