

報道関係各位

2026年4月3日  
株式会社LIXIL

## LIXILは、空間と時間をデザインする新たなステージへ 「愛すべき日常を、つくろう。」ブランドムービー&ビジュアルを公開

株式会社LIXIL（以下LIXIL）は、新たなブランドスローガン「愛すべき日常を、つくろう。」を形にした、ブランドムービーとキービジュアル、およびブランドページを公開しました。



愛すべき  
日常を  
つくろう。  
LIXIL

目の前に広がる  
愛すべき空間と時間。  
それこそが人生だから。

LIXILという名前は、住まいや住空間を表す「LIVING」と、暮らしや人生を表す「LIFE」を掛け合わせてつくられています。360°あらゆる「空間」と365日すべての「時間」。その双方から一人ひとりの住まいの理想を追求し、お客さまや社会にとっての愛すべき日常となる住体験価値を形にしていきます。

LIXILはトイレ、お風呂、キッチンなどの水まわり製品から、窓、ドア、インテリア、エクステリアなどの建材製品まで、住まいのあらゆる設備・建材を通してさまざまな住体験価値を提供しています。それらを「点」ではなく、周辺の「空間全体」で捉え、それぞれがつながることで提供できる価値やお客さまの体験をさらに広げます。また、「時の流れ」にも目を向けて、朝・昼・夜の1日単位の時間から、春夏秋冬の季節の移り変わり、家族構成の変化など、さまざまなライフステージを迎えたときにどんな時間を過ごしたいかに寄り添います。お客さまの期待に応えるのはもちろん、まだ顕在化していないニーズや課題、環境問題、人びとの多様性まで、価値観や時代の変化に広く向き合い、これからの住まいのあり方を形にすることで、日常の体験の質の向上に貢献します。

### LifescapeをDesignするブランドへ

LIXILは、空間と時間を掛け合わせて住体験をデザインしていくことを「Lifescape Design」と称し、Lifescape（暮らしの情景）をDesignするブランドへと進化していきます。「愛すべき日常を、つくろう。」というスローガンには、日常の何気ない瞬間をもっと愛すべき時間に変え、

その積み重ねで人生を豊かにしていく、それをお客さまやプロユーザーの皆さまと共につくってきたいという想いが込められています。今回公開したムービーとビジュアルでも、LIXIL製品がもたらす「愛すべき日常」の何気ない瞬間の大切さや、豊かな住体験の価値を表現しています。LIXILが描くこれからの住まい、そして新たなブランドの歩みに、ぜひご注目ください。

# 愛すべき 日常を、 つくろう。 LIXIL

窓、キッチン、トイレ、ドア…。  
いくつもの設備と建材が集まり、“空間”に意味をもたらす。  
人が住まう。そこに“時間”が流れ、人生は動きだす。

だからこそ、人生は、住まいで変えられる。

水まわりが、毎日にゆとりを生みだす。  
ゆるやかな境界線が、心地よく居場所をつなげる。  
家の顔となる玄関が、愛着と安心をつくる。  
季節を大きく感じるリビングが、世界の見方を変える。

Lifestyle Design — LIXILは、空間と時間をデザインする。  
ひとつひとつの住体験を360°あらゆる視点で、  
365日あなたの日々を思い描いて。

目の前に広がる、愛すべき空間と時間。  
それこそが、人生だから。

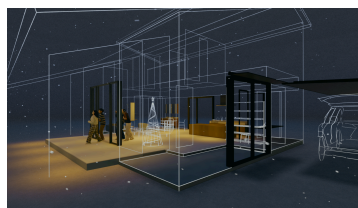
Design Your Lifestyle  
愛すべき日常を、つくろう。

## ■ブランドムービー

「一つの家族の人生のストーリー」を描いています。人生の変化に合わせて住まいをより良くすることで暮らしの質は高めていける、そして私たちLIXILは、空間と時間を掛け合わせて住体験をデザインすることで一人ひとりの人生に寄り添っていききたい、という想いを込めて表現しました。

LIXIL ブランドムービー「愛すべき日常を、つくろう。」

[https://youtu.be/PTrNWg-SoJQ?si=cmmkncG8ll\\_rnBDC](https://youtu.be/PTrNWg-SoJQ?si=cmmkncG8ll_rnBDC)



## ■キービジュアル

キービジュアルでは、住空間の中にあるさまざまな「愛すべき日常」の瞬間を切り取ったシーンを描いています。



■ブランドページ：<https://www.lixil.co.jp/brand/>

LIXILだからできること。それは、空間と時間（Lifescape）をデザインすることで一人ひとりの「愛すべき日常」に寄り添い、住まいの理想を形にしていくパートナーとなることです。そして、それを広めることで、日本の住体験の水準を底上げし、暮らしの質を高めていくことです。LIXILはこれからも、豊かな住体験の提供が社会への貢献につながると信じ、歩み続けます。

About LIXIL

LIXILは、世界中の誰もが願う豊かで快適な住まいを実現するために、日々の暮らしの課題を解決する先進的なトイレ、お風呂、キッチンなどの水まわり製品と窓、ドア、インテリア、エクステリアなどの建材製品を開発、提供しています。ものづくりの伝統を礎に、INAX、GROHE、American Standard、TOSTEMをはじめとする数々の製品ブランドを通して、世界をリードする技術やイノベーションで、人びとのより良い暮らしに貢献しています。現在約53,000人の従業員を擁し、世界150カ国以上で事業を展開するLIXILは、生活者の視点に立った製品を提供することで、毎日世界で10億人以上の人びとの暮らしを支えています。

株式会社LIXIL（証券コード：5938）は、2025年3月期に1兆5,047億円の連結売上高を計上しています。

LIXILグローバルサイト：<https://www.lixil.com/jp/>

発行元

株式会社LIXIL（<http://www.lixil.com/jp/>）

本社：東京都品川区西品川一丁目1番1号大崎ガーデンタワー24F

※このリリースは、LIXIL Newsroom（<https://newsroom.lixil.com/ja/>）でも発表しています。